

- PINTAMATERIAALIT JA VALAISTUS
- ASFALTI, AJORATA
 - ASFALTI, KEVYEN LIIKENTEEN VÄYLÄ
 - KIVITUHKA, PUUSTOVÄYLÄ
 - BETONKIVEYS
 - KENTTÄKIVEYS
 - NURMIKIVEYS
 - NURMALUE
 - REUNAKIVI
 - ALASLASKETTU REUNAKIVI
 - NUPUKIVIRAITA
 - ISTUTETTAVA PUU
 - ISTUTETTAVA PENSAS
 - AJORADAN JA KEVYEN LIIKENTEEN VÄYLÄN LIKIMÄÄRÄINEN KORKEUSASEMA
 - VALAISIN SP-NA 70 W, ASENNUSKORKEUS 7 m
 - VALAISIN SP-NA 70 W, ASENNUSKORKEUS 6 m
 - VALAISIN HQI 50 W, ASENNUSKORKEUS 5 m
 - SADEVESIKAVO, RITILÄKANSI

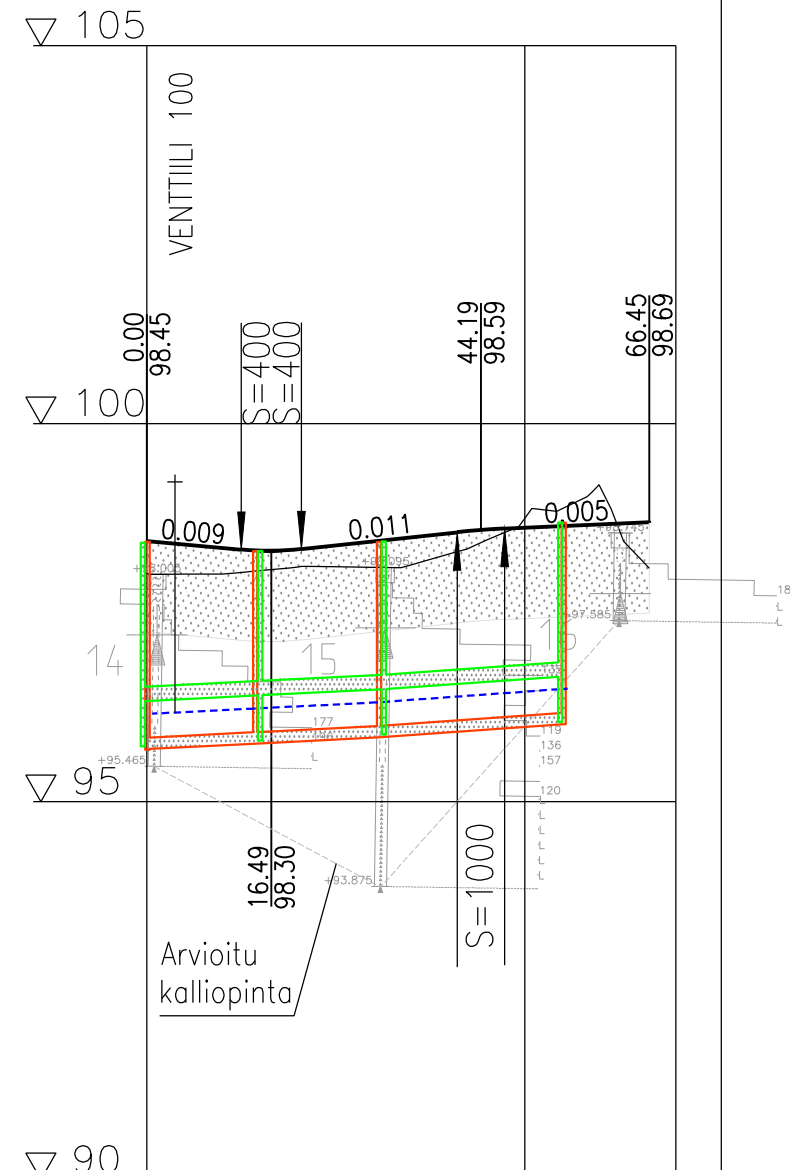
- KATUSUUNNITELMAAN LIITTYVÄT KADUT:
- KRAVUNKAARI
 - SAKSIKUJA
 - KOIVURINTEENKAARI
 - KRAVUNRINTEENTIE
 - KRAVUNKUJA
 - KEVYEN LIIKENTEEN VÄYLÄ 3 PLV 57-131
 - KEVYEN LIIKENTEEN VÄYLÄ 4 PLV 0-30

- RAKENNUSUUNNITELMAT
- KEVYEN LIIKENTEEN VÄYLÄ 1
 - KEVYEN LIIKENTEEN VÄYLÄ 2
 - KEVYEN LIIKENTEEN VÄYLÄ 3 PLV 0-57
 - KEVYEN LIIKENTEEN VÄYLÄ 4 PLV 30-90
 - KEVYEN LIIKENTEEN VÄYLÄ 5
 - KEVYEN LIIKENTEEN VÄYLÄ 6
 - PUUSTOVÄYLÄ 2

M5	KLV 1:N ALKUUN TASAUKSEN KORJAUS	30.4.2014	TT
M4	PUUSTOPOLKU 1 LISÄTTY SUUNNITELMAN	24.1.2014	TT
M3	KLV 1:STÄ JATKETTU KIRKULANKORVENKADULLE	12.12.13	TT
M2	PUUSTOVÄYLÄ 3:N LINJAUSTA MUUTETTU	10.10.13	TT
M1	RITILÄKANAVIEN SIIRROT, PAALULUKEMEN KORJAUS POIKKILEIKKAUSIN	20.8.2013	TT

piirustaja	KATUSUUNNITELMA	WEB tunnus	projektionumero
kuohien sijointi	028 METSÄKALTEVA		10
kuohie		SUUNN.	6.8.2013 TT
		PHRT.	
		TARK.	7.8.2013 KP
toimistojohtaja		HVY	iläly piirustukseen no.
piirustuksen esittäjä		mitakaava	korvaa piirustuksen no.
Asemapiirros	1:500		korvattu piirustuksella no.
Tyyppeikkoleikkaukset	1:200		

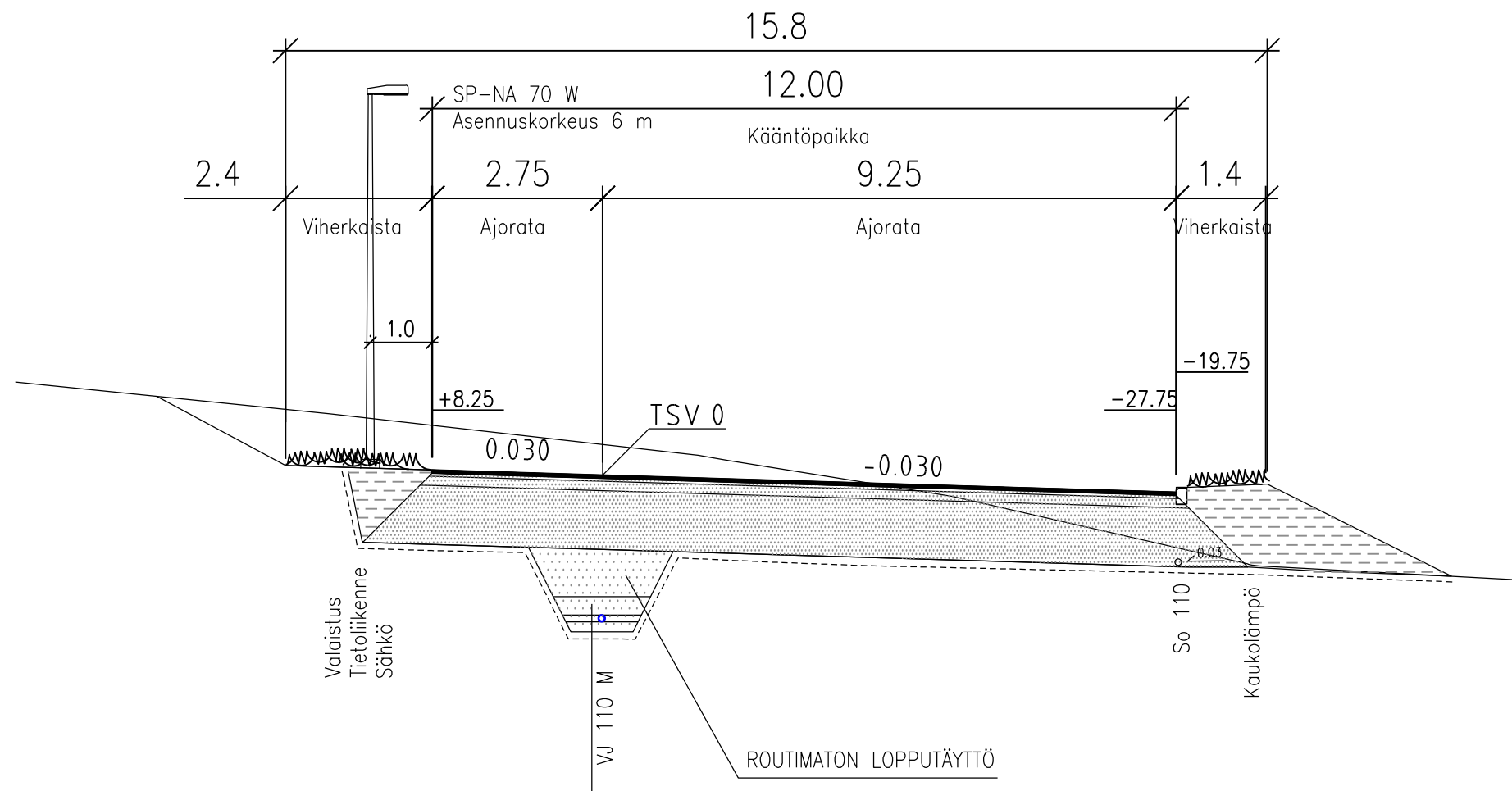
SAKSIKUJA
PITUUSLEIKKAUS 1:100/1:1000



Jätevesiviemäri, sisäpohjan korkeus	98.70	98.77	98.85	98.92	99.02			
Putken mitat ja laatu	160 M	160 M	160 M	160 M	160 M			
Paalu, kaivoväli ja kaltevuus	01 14.25/0.005 14.3	16.37/0.005 30.7	24.86/0.007 55.2					
Sadevesiviemäri, sisäpohjan korkeus	98.33	98.41	98.49	98.57	98.65			
Putken mitat ja laatu	200 M	200 M	200 M	200 M	200 M			
Paalu, kaivoväli ja kaltevuus	-05 15.50/0.005 15.0	16.34/0.005 31.3	23.36/0.007 54.7					
Vesijohde, laen korkeus	98.36	98.23	98.31	98.19	98.19			
Putken mitat ja laatu	110 M PN10	110 M PN10	110 M PN10					
Paalu	47	138	300	55.7				
Päällysrakenne	5F / 1200 (suod.kangas)							
Putkien perustamistapa	TASAUSKERROS 150 mm							
Matka	0	12.517	20.466	41.057	47.329	66.45		
		12.517	7.949	20.59	6.272	19.121		
		-0.009	S=400	0.011	S=1000	0.005		
Kaltevuus / pyöristyssäde								
Tasausviivan korkeus	98.45	98.36	98.33	98.44	98.55	98.62	98.67	98.69
Maanpinnan korkeus	98.01	98.01	98.10	98.10	98.27	98.75	99.16	
Kaarevuus	1000	R	Sr	R=21.70	Sr	Sr	66.45	70
Ajoradan sivukaltevuus	0.00	0.00	0.00	0.00	0.00	0.00	0.00	0.00

SAKSIKUJA
TYYPPIPOIKKILEIKKAUS, KÄÄNTÖPAIKKA
(PL 60)

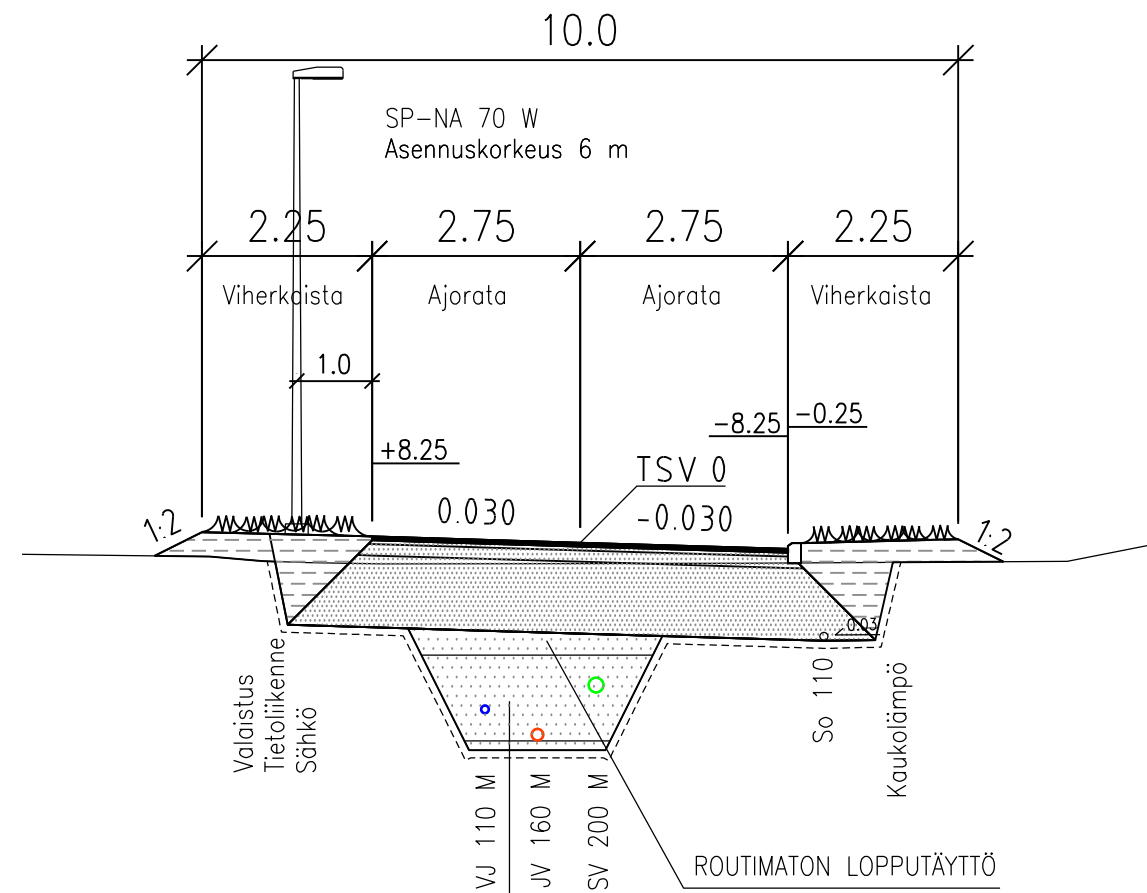
KATUALUE



ALKUTÄYTTÖ
PERUSTAMISTAPA, KTS PITUUSLEIKKAUS
HUOM! KALLIOKAIVANTO InfraRYL 2010 MUKAAN

SAKSIKUJA
TYYPPIPOIKKILEIKKAUS plv.0-66
(PL 40)

KATUALUE



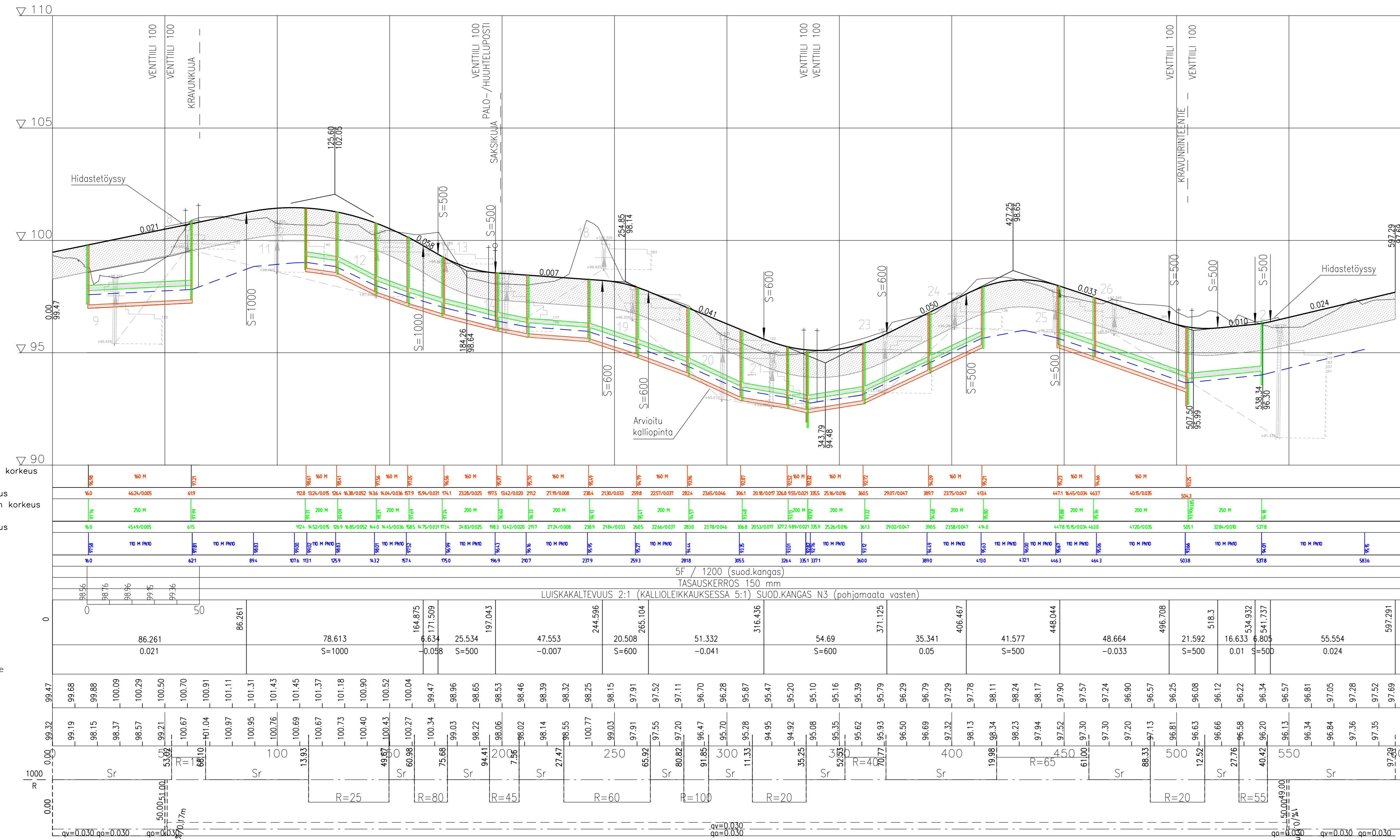
ALKUTÄYTTÖ
PERUSTAMISTAPA, KTS PITUUSLEIKKAUS
HUOM! KALLIOKAIVANTO InfraRYL 2010 MUKAAN

AJORATA 5F		
KULUTUSKERROS	AB 16	50
KANTAVAKERROS	KaM 0...32	50
	KaM 0...65	150
TUKIKERROS	SrM0...150	950
SUODATINKANGAS *	N3	
YHTEENSÄ		1200

* ei asenneta kallioleikkauksiin

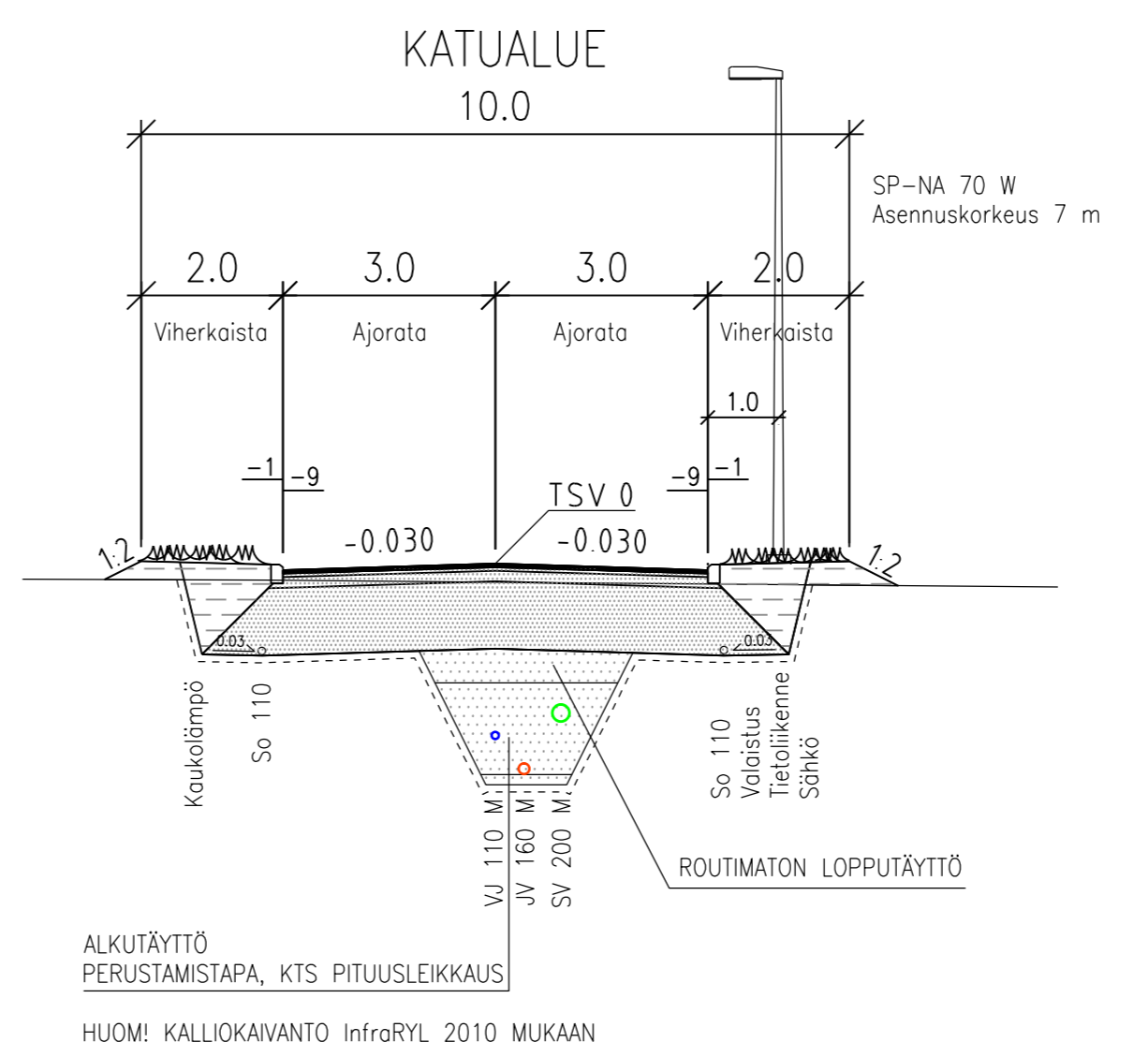
tunnus	muutos	päiväys	arkistotunnus
piirustuslaji	KATUSUUNNITELMA	TWEB tunnus	2
kohteen sijainti	028 METSÄKALTEVA	SUUNN.	23.10.2013 TT
kohte	SAKSIKUJA	PIIRT.	
toimenpide	KATUSUUNNITELMA	TARK.	23.10.2013 KP
piirustuksen sisältö	PITUUSLEIKKAUS POIKKILEIKKAUKSET	HYV.	
mittakaava	1:100/1:1000 1:100	liittyy piirustukseen n:o	12024-201
korvaa piirustuksen n:o		korvattu piirustuksella n:o	
koord. Euref	HYVINKÄÄN KAUPUNKI TEKNIikka JA YMPÄRISTÖ KUNTATEKNIikka	piirustus n:o	12024-207
muutos			

KRAVUNKAARI
PITUUSLEIKKAUS 1:100/1:1000



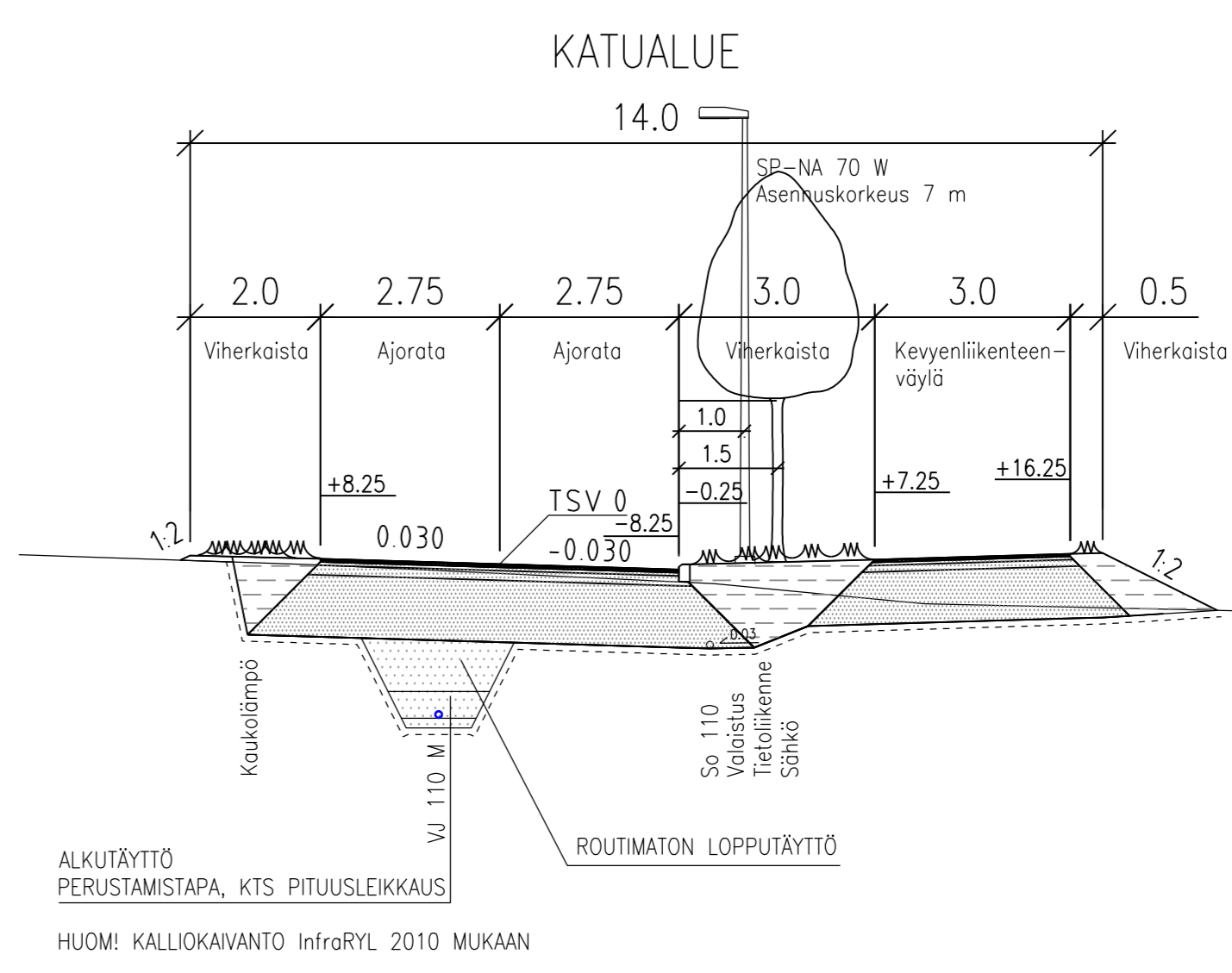
Jätevesiviemäri, sisöpohjan korkeus
Putken mitat ja laatu
Paalu, kaivoväli ja kaltevuus
Sadepesiviemäri, sisöpohjan korkeus
Putken mitat ja laatu
Paalu, kaivoväli ja kaltevuus
Vesijohde, laen korkeus
Putken mitat ja laatu
Paalu
Päälyysrakenne
Putken perustamistapa

KRAVUNKAARI
TYYPPIPOIKKILEIKKAUS plv. 0-60
(PL 5)



ALKUTÄYTTÖ
PERUSTAMISTAPA, KTS PITUUSLEIKKAUS
HUOM! KALLIOKAVANTO InfraRYL 2010 MUKAAN

KRAVUNKAARI
TYYPPIPOIKKILEIKKAUS plv. 60-103
(PL 80)

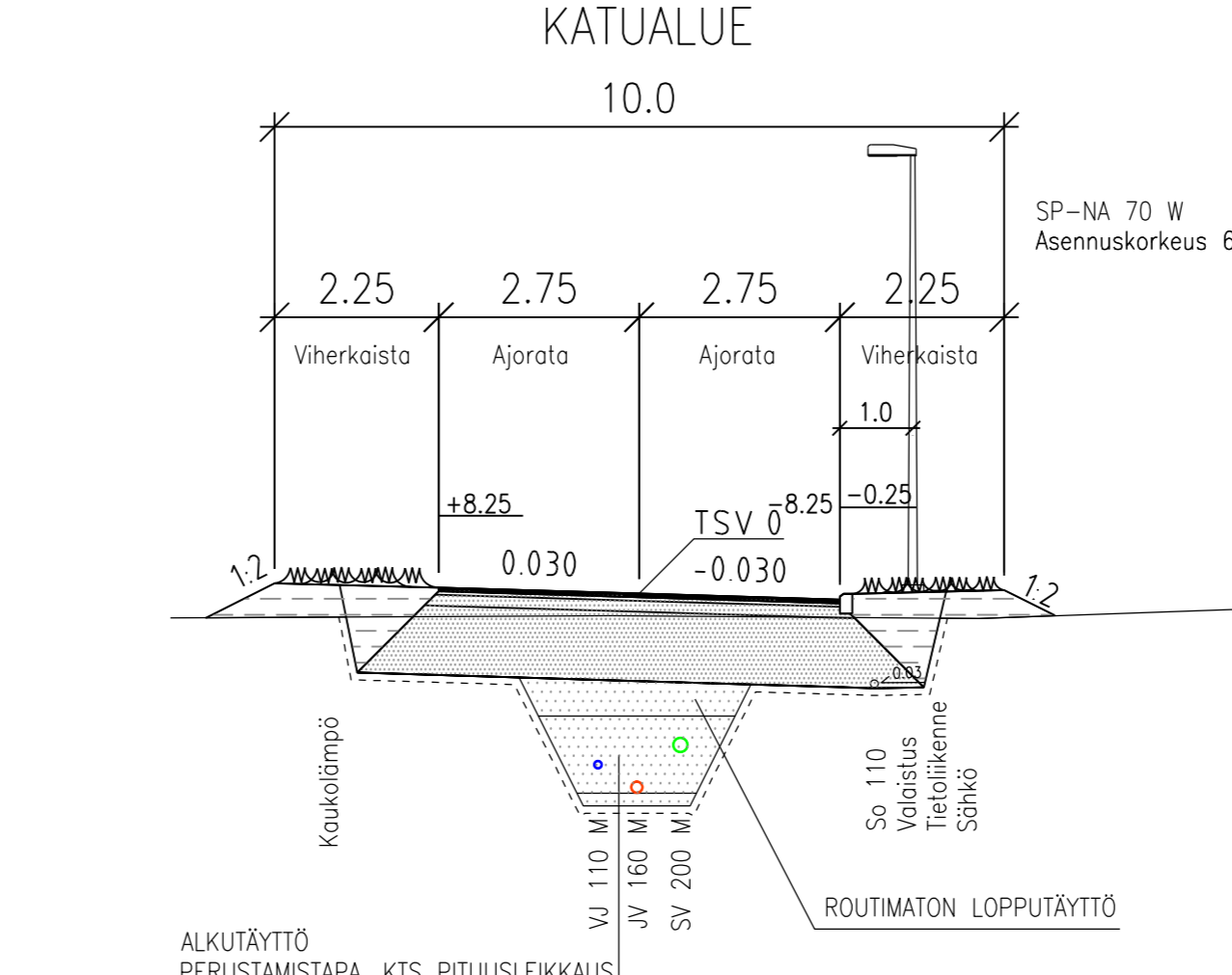


ALKUTÄYTTÖ
PERUSTAMISTAPA, KTS PITUUSLEIKKAUS
HUOM! KALLIOKAVANTO InfraRYL 2010 MUKAAN

	AJORATA 5F		JK/PP-TIE 5F	
KULUTUSKERROS	AB 16	50	AB 11	40
KANTAVAKERROS	KoM 0...32	50	KoM 0...32	50
TUKKERROS	KoM 0...65	150	KoM 0...65	100
SUODATINKANGAS	SMD...150	950	SMD...150	800
YHTEENSÄ	N3	1200	N3	990

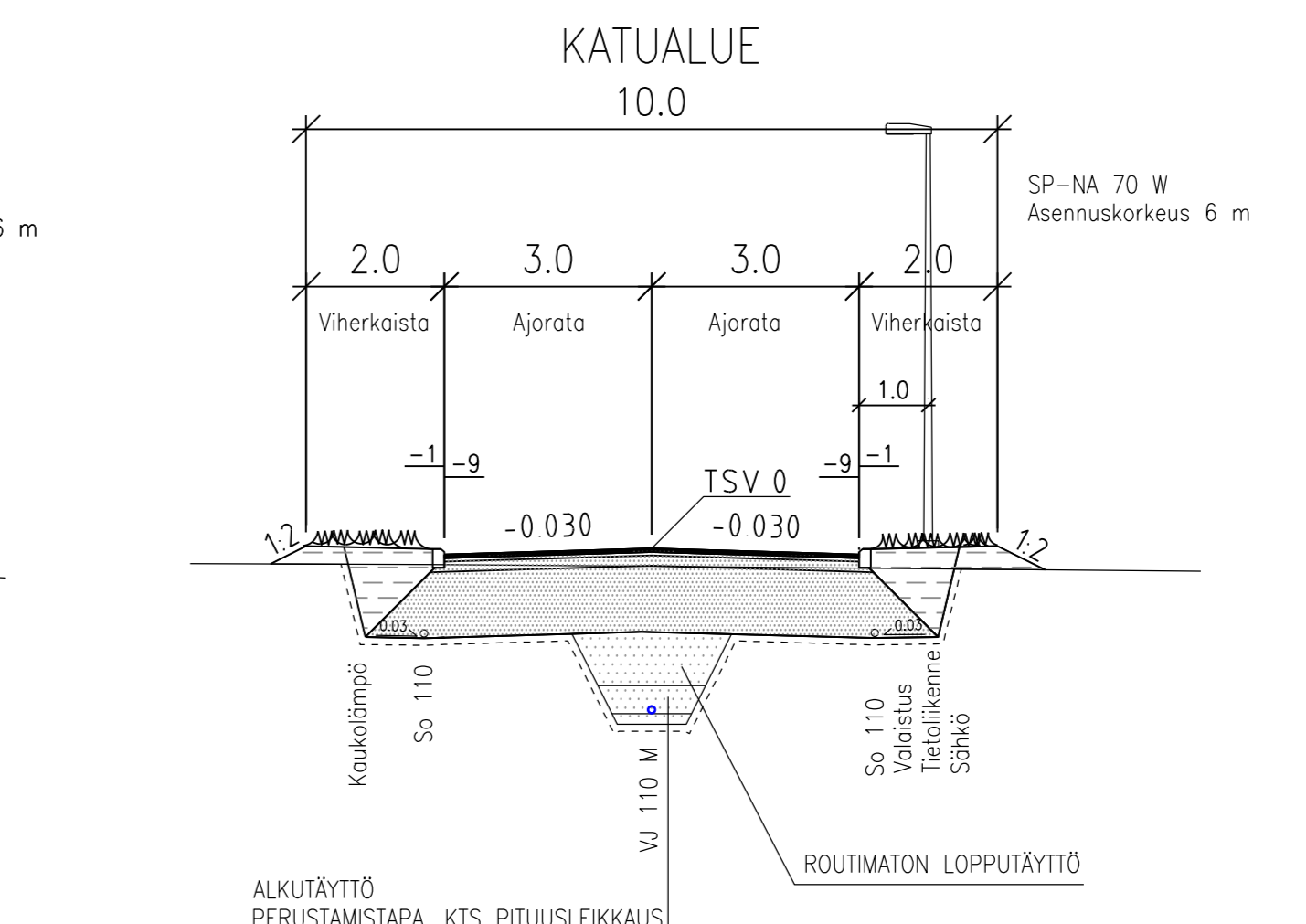
* ei asenneta kallioleikkauksiin

KRAVUNKAARI
TYYPPIPOIKKILEIKKAUS plv. 103-540
(PL 450)



ALKUTÄYTTÖ
PERUSTAMISTAPA, KTS PITUUSLEIKKAUS
HUOM! KALLIOKAVANTO InfraRYL 2010 MUKAAN

KRAVUNKAARI
TYYPPIPOIKKILEIKKAUS plv. 540-597
(PL 550)



ALKUTÄYTTÖ
PERUSTAMISTAPA, KTS PITUUSLEIKKAUS
HUOM! KALLIOKAVANTO InfraRYL 2010 MUKAAN

tunnus	muutos	päivys	arkistotunnus
			2
piirustaja	KATUSUUNNITELMA		WEB tunnus
kohteen sijainti	02B METSÄKALTEVA		
kohde	KRAVUNKAARI		SUUNN. 23.10.2013 IT
toimenpide	KATUSUUNNITELMA		PIIRT. 23.10.2013 KP
piirustuksen sisältö	PITUUSLEIKKAUS POIKKILEIKKAUKSET		HYV. liittyy piirustukseen nro 12024-201
mittakaava	1:100/1:1000 1:100	korvaa piirustuksen nro	
koord. Euref		korvattu piirustuksella nro	
piirustus nro	12024-203	muutos	